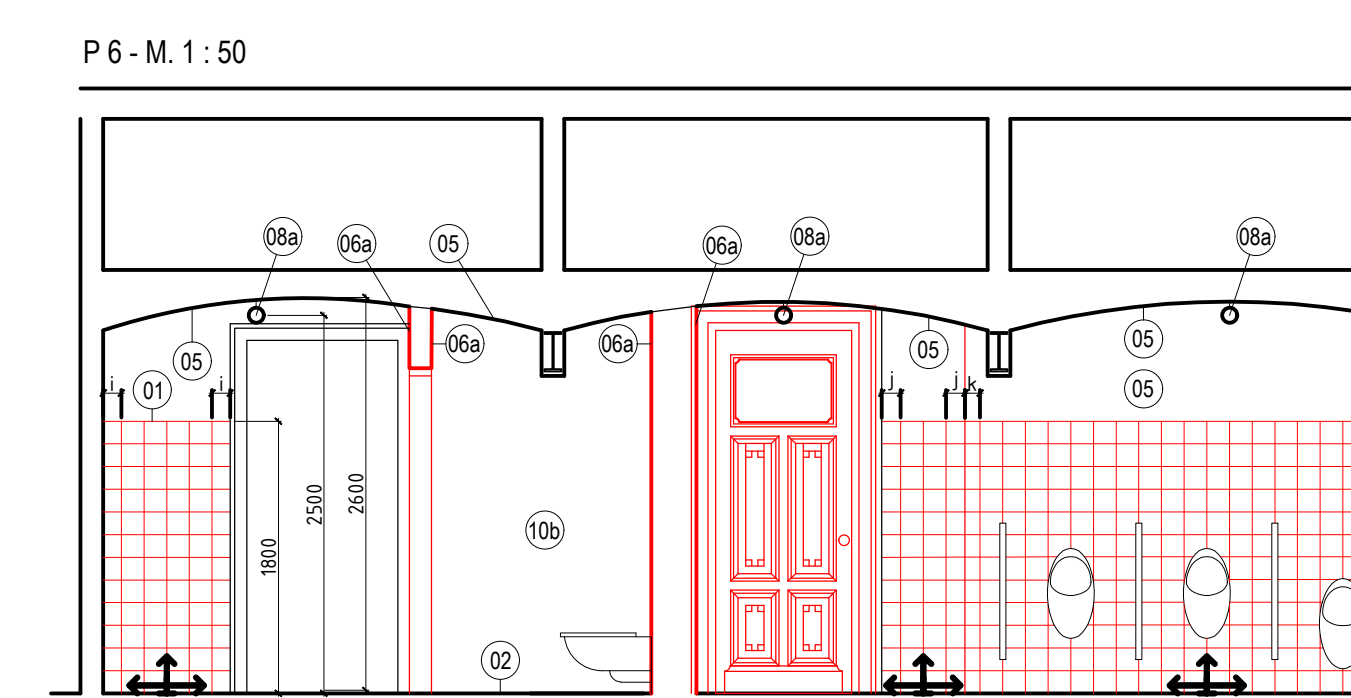
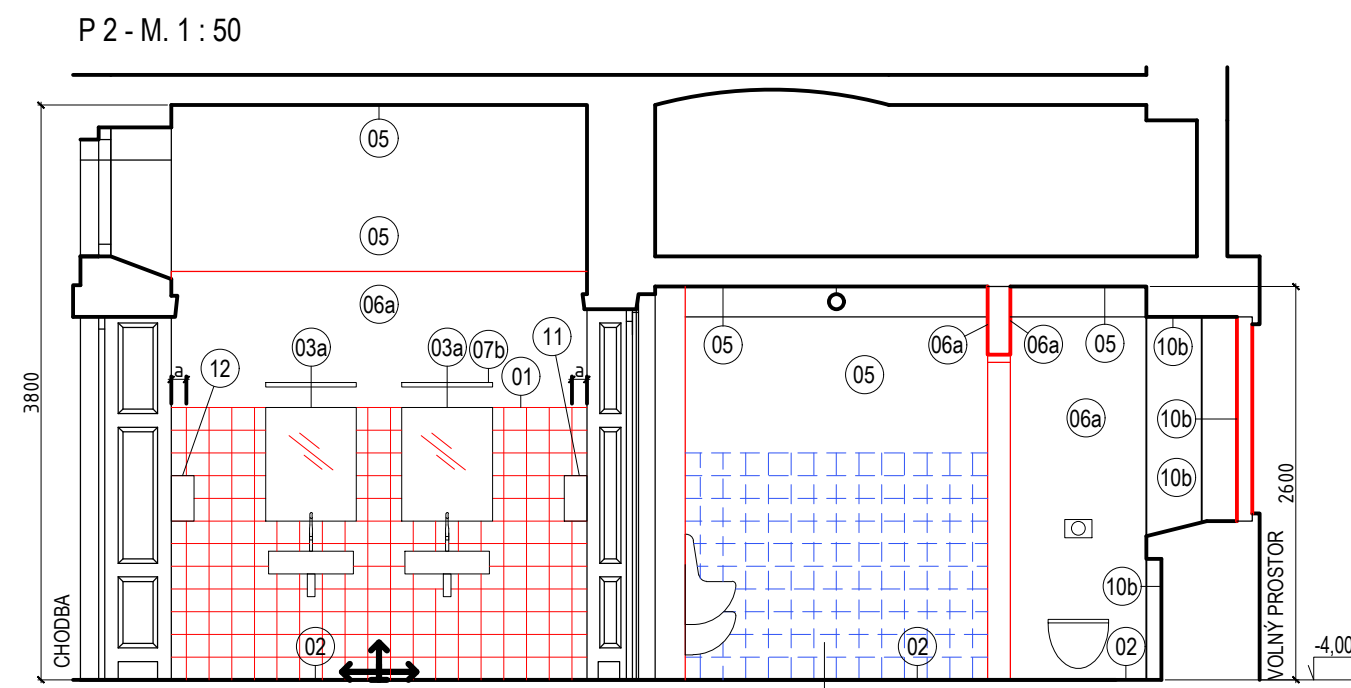
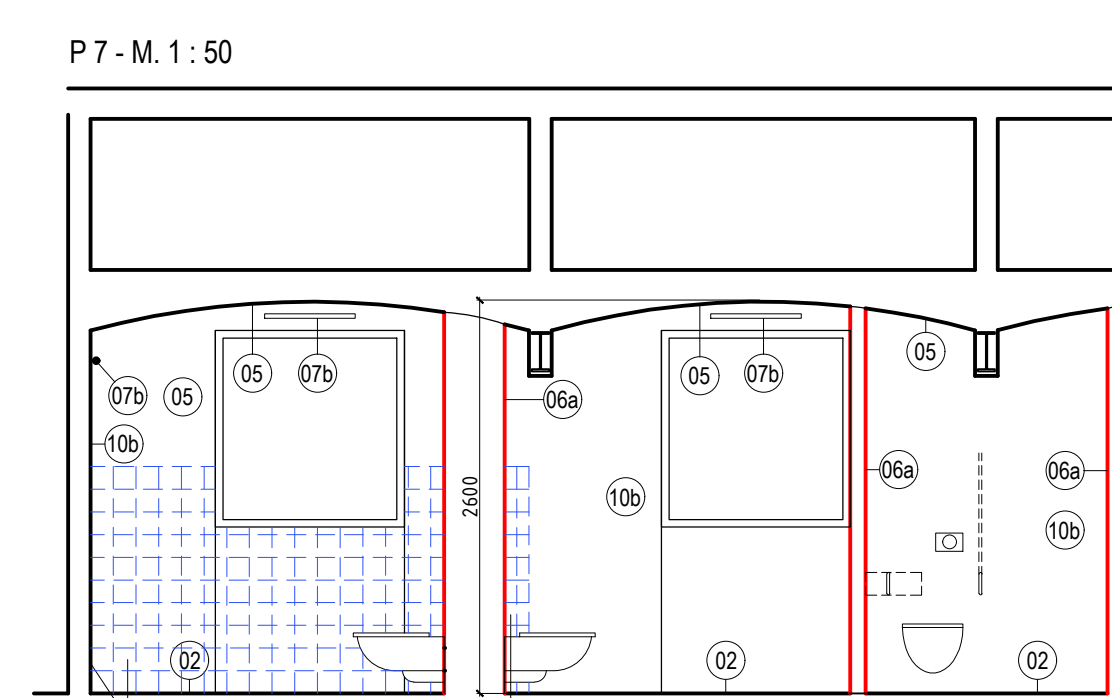
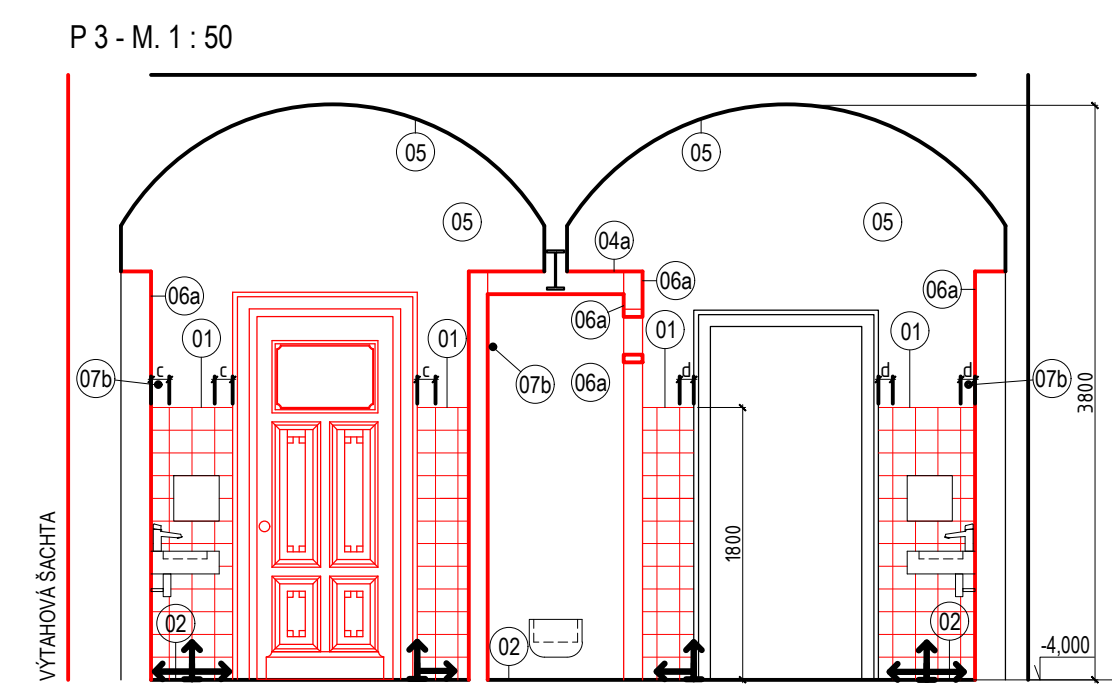


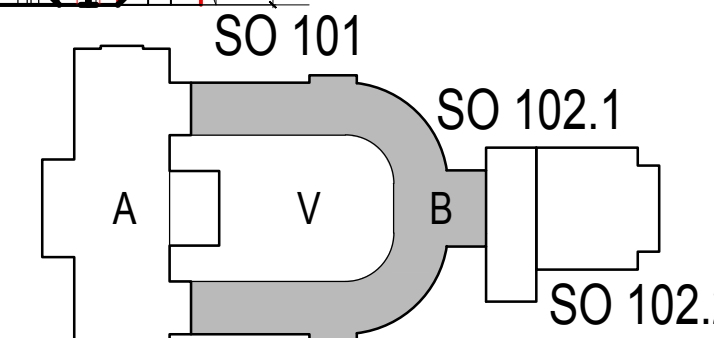
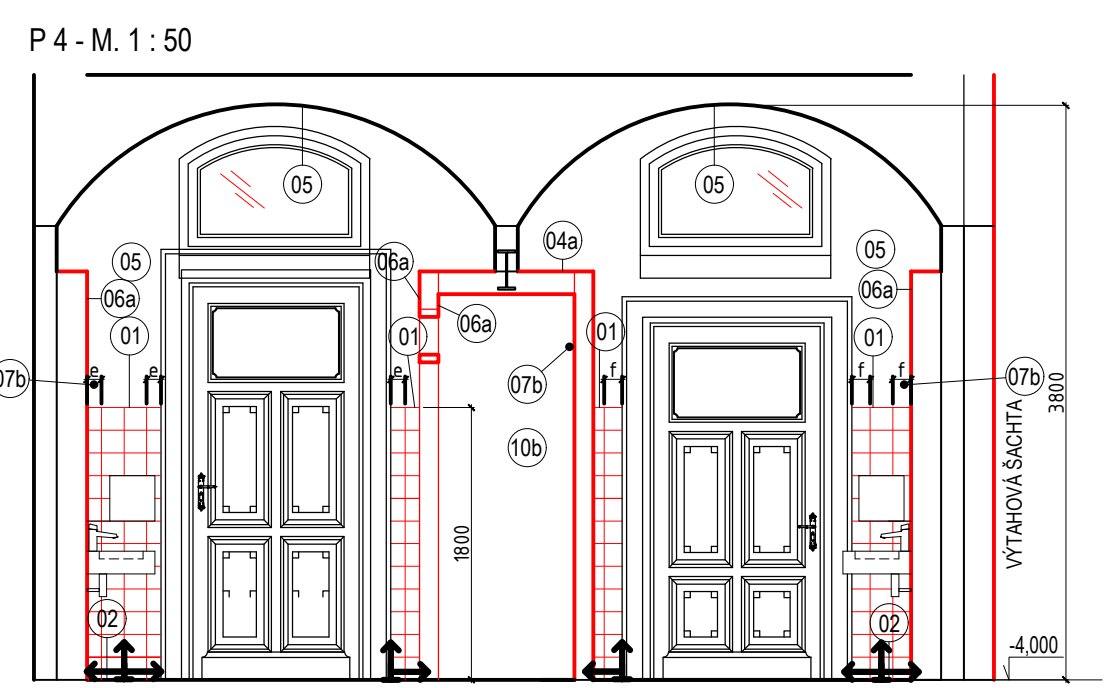
- LEGENDA:**
- 01 - OBKLADAČKA SKLAD. 150/150, BARVA TM. ZELENÁ, LESKLÝ POVRCH (NAPŘ. RAKO - COLOR TWO - RAL 0008500); HORNÍ OBKLADAČKY S GLAZOVANOU HORNÍ HRANOU UKONČENÉ OSTROHRANNOU LIŠTOU; NÁROŽÍ ŘEŠIT SBROUŠENÍM NA POKOS
 - 02 - PODLAHA - POLYURETANOVÁ STĚRKA, BARVA ŠEDÁ (ODPOV. TERRANOVA FARBEN SPECTRUM 610C)
 - 03a - VELKOPLOŠNÉ ZRCADLO BEZRÁMOVÉ 600/750, LEPENÉ PŘÍMO NA STĚNU (VYNECHAT OBKLAD), ZABROUŠENÉ HRANY
 - 03b - VELKOPLOŠNÉ ZRCADLO BEZRÁMOVÉ 600/900, LEPENÉ PŘÍMO NA STĚNU (VYNECHAT OBKLAD), ZABROUŠENÉ HRANY, SPODNÍ HRANA 900MM NAD PODLAHOU
 - 04a - STROP SDK POCHOZÍ - SDK HYDROFOBIZOVANÝ
INTERIER: STĚRKA DO MOKRÝCH PROVOZŮ, BARVA ŠEDÁ (ODPOV. RAL 7024)
EXTERIER: VÝMALBA ŠEDÁ DO MOKRÝCH PROVOZŮ (ODPOV. RAL 7024)
 - 04b - STROP - SDK - SDK HYDROFOBIZOVANÝ - STĚRKA DO MOKRÝCH PROVOZŮ, BARVA ŠEDÁ (ODPOV. RAL 7024)



- 05 - SÁDROŠTUKOVÁ PŘEBRUŠOVANÁ OMÍTKA, VÝMALBA BILÁ
- 06a - SDK PŘÍČKA, SDK HYDROFOBIZOVANÝ, STĚRKA DO MOKRÝCH PROVOZŮ, BARVA ŠEDÁ (ODPOV. RAL 7024)
- 06b - SDK HYDROFOBIZOVANÝ, VÝMALBA BILÁ
- 06c - SDK DO SUCHÝCH PROVOZŮ, VÝMALBA BILÁ
- 07a - TRUBICOVÉ SVÍTIDLO NÁSTROPNÍ
- 07b - TRUBICOVÉ SVÍTIDLO NÁSTĚNNÉ
- 08a - SVĚTLO - MASIVNÍ TRUBICE NA LANKÁCH
- 08b - SVĚTLO - SUBTLNÍ TRUBICE NA LANKÁCH
- 10a - STÁVAJÍCÍ NEBO NOVÉ ZDIVO - STĚRKA DO MOKRÝCH PROVOZŮ, BARVA ŠEDÁ (ODPOV. RAL 7024)
- 10b - STÁVAJÍCÍ NEBO NOVÉ ZDIVO - STĚRKA DO MOKRÝCH PROVOZŮ, BARVA SHODNÁ S POVRCHEM OKOLNÍHO ZDIVA (BARVA BILÁ)



- POZNÁMKA:**
- UMYVADLO NA WC PRO OSSPO OPATŘENO LÉKAŘSKOU PÁKOVOU VÝTOKOVOU BATERIÍ - OVLÁDÁNÍ LOKTY
 - OSTATNÍ UMYVADLA OPATŘENA BATERIÍ S TLAČNÝM SAMOZAVÍRACÍM VENTILEM
 - SANITÁRNÍ PŘEDMĚTY BÍLÉ - SPECIFIKACE VIZ PD ZTI
 - HIST. DVEŘE, DVEŘ. PORTÁLY, NADSVĚTLÍKY A DEŠTNÍ VIZ PD RESTAUR. PRACÍ
 - NOVODOBÉ DVEŘE VIZ TAB. DVEŘÍ V DPS STAV. ČÁSTI
 - VEDENÍ VZT PO "STROPĚ" KABIN VIZ PD VZT
 - SMĚR KLADENÍ OBKLADŮ JE NAZNAČEN ŠÍPKAMI



REVIZE:	POPIS ZMĚNY:	DATUM:	VYPRACOVAL:
XXX	XXX	XXX	XXX
XXX	XXX	XXX	XXX
XXX	XXX	XXX	XXX

VÝŠKOVÝ SYSTÉM Bp _v ±0,000 = 385,29 m n. m.			
AKCE: KARLOVY VARY - REVITALIZACE OBJEKTU CÍSAŘSKÝCH LÁZNÍ		STUPEŇ PD: DPS-DOKUMENTACE PRO PROVEDENÍ STAVBY	
		OBJEKT: SO 101 - HISTORICKÁ BUDOVA	
		PROFESE: D.1.1a - ARCHITEKTONICKO-STAVEBNÍ ŘEŠENÍ	
INVESTOR A OBJEDNATEL: KARLOVARSKÝ KRAJ Závodní 353/88, 360 21 Karlovy Vary - Dvory		ZAKÁZKOVÉ ČÍSLO: 30080111-4	AUTORIZACE:
MÍSTO STAVBY: Mariánskolázeňská 302, KARLOVY VARY pozemky parc. č. 902, 903/2, k.ú. Karlovy Vary		DATUM: 12/2018	KOPIE:
		FORMÁT: 5 × A4	
GENERÁLNÍ PROJEKTANT:  INTAR a.s. Bezručova 81/17a, 602 00 Brno tel.: +420 543 422 211 www.intar.cz, info@intar.cz		MĚŘÍTKO: 1:50	
VEDOUČÍ PROJEKTU: JAROSLAV KUPR, jkupa@intar.cz			
HLAVNÍ INŽENÝR PROJEKTU: ING. MARTIN STRNAD, mstrnad@intar.cz			
ZHOTOVITEL ČÁSTI:  INTAR a.s. Bezručova 81/17a, 602 00 Brno tel.: +420 543 422 211 www.intar.cz, info@intar.cz		VÝKRES: NÁVRH-VĚŘEJNÉ TOALETY-1.PP ČÁST B - JIH	
ODPOVĚDNÝ PROJEKTANT: ING. MARTIN STRNAD, mstrnad@intar.cz		EVIDENČNÍ ČÍSLO: 30080111-4/SO 101/D.1.1a	ČÍSLO VÝKRESU: 171 B
VYPRACOVAL: ING. ARCH. PAVEL ŠLEJHAR			REVIZE: -